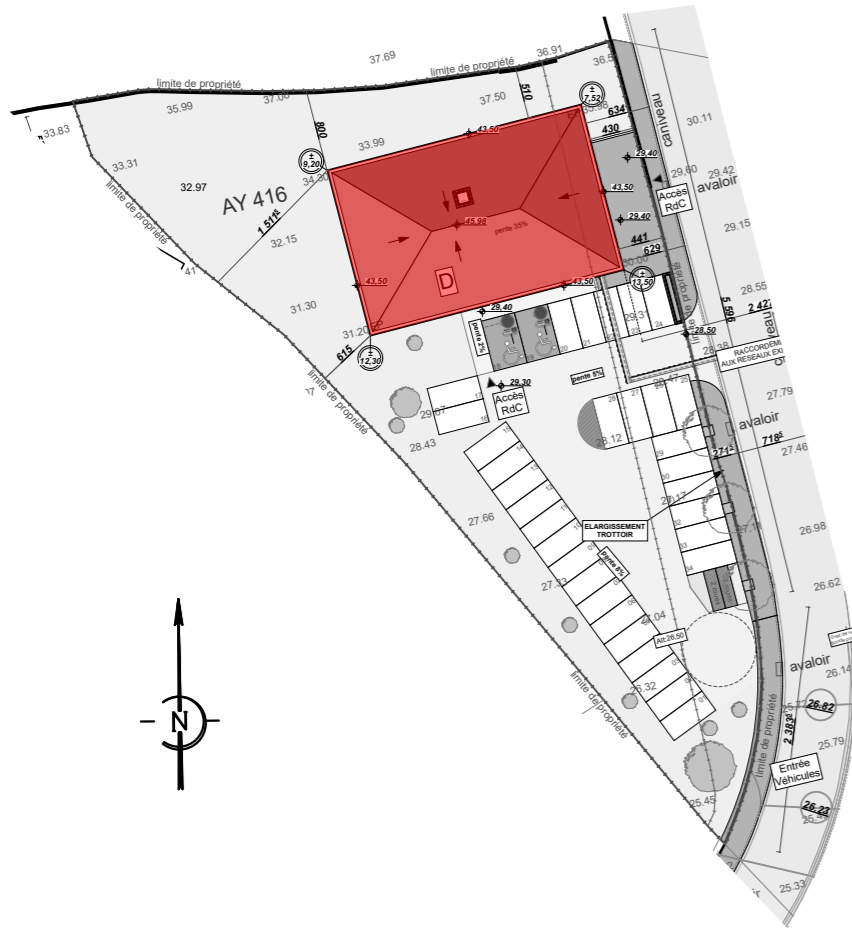
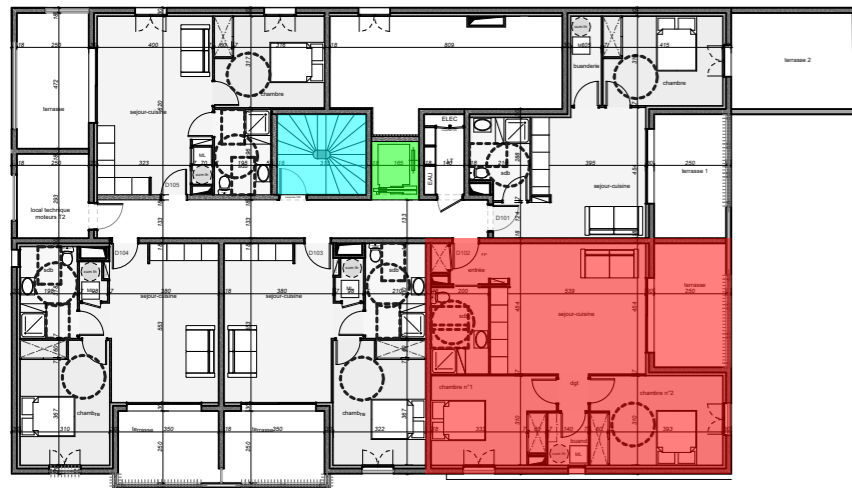


LOCALISATION SUR PLAN DE MASSE

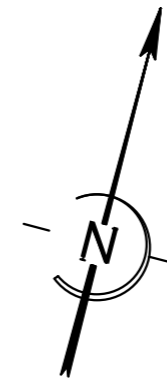
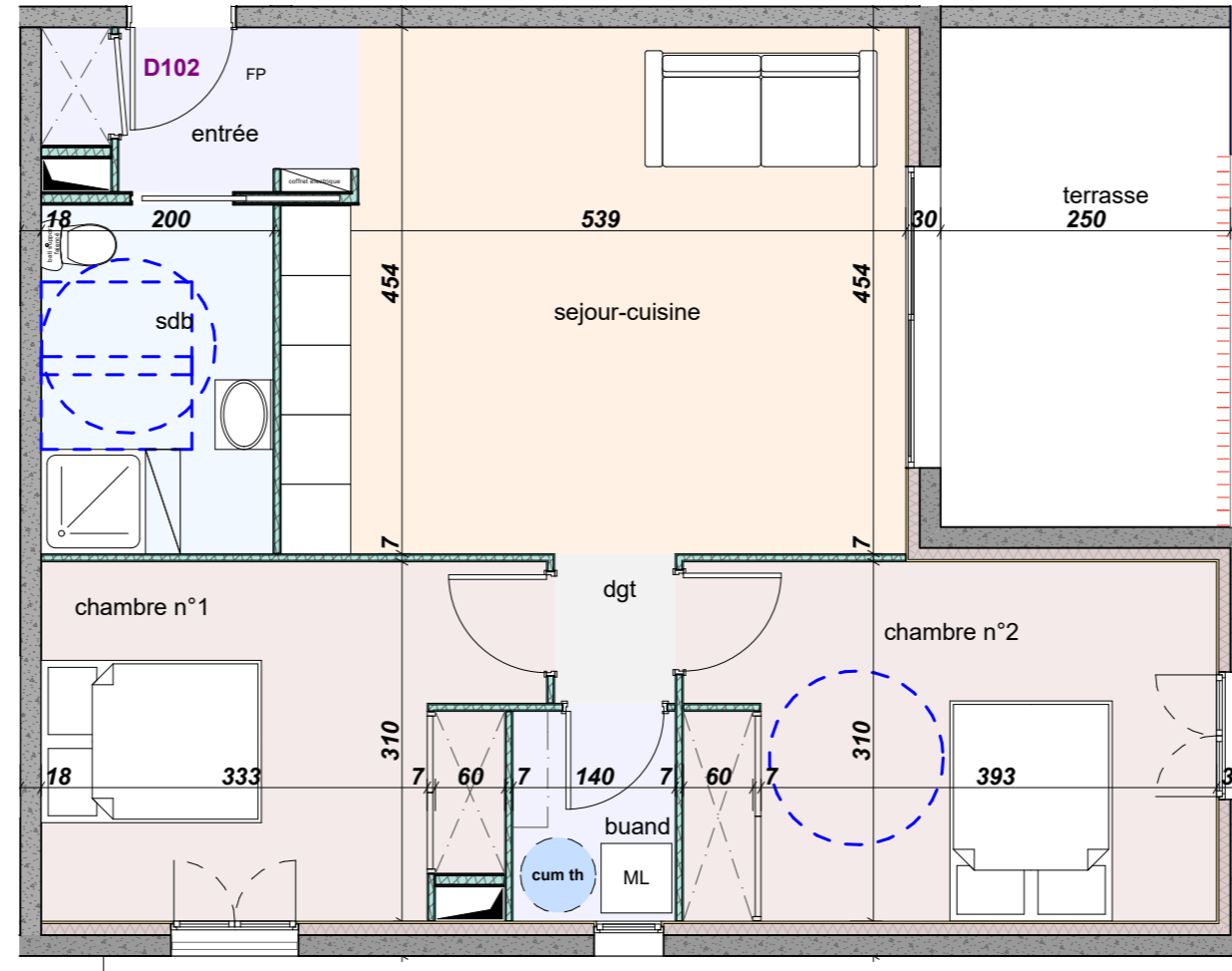


LOCALISATION SUR PLAN DE NIVEAU

■ Appartement
 ■ Ascenseur
 ■ Escalier



PLAN DE L'APPARTEMENT



REPERAGE VISUEL



TABEAU DE SURFACES

NIVEAU : R+1

APPARTEMENT - T3 **App N°D102**

SURFACE HABITABLE

Entrée	3,50 m ²
Séjour - cuisine	23,50 m ²
Salle d'eau	6,10 m ²
Dégagement	1,40 m ²
Chambre n°1	12,60 m ²
Buanderie	2,60 m ²
Chambre n°2	14,30 m ²
Total surface habitable	64,00 m²
Terrasse	10,80 m ²