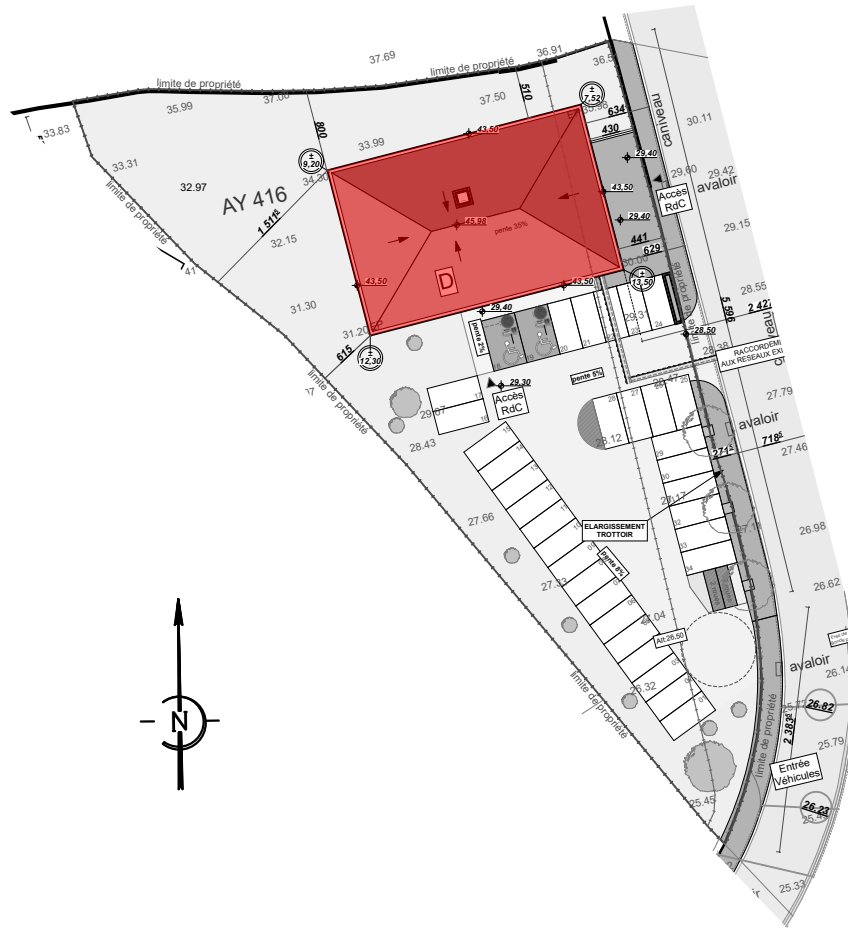
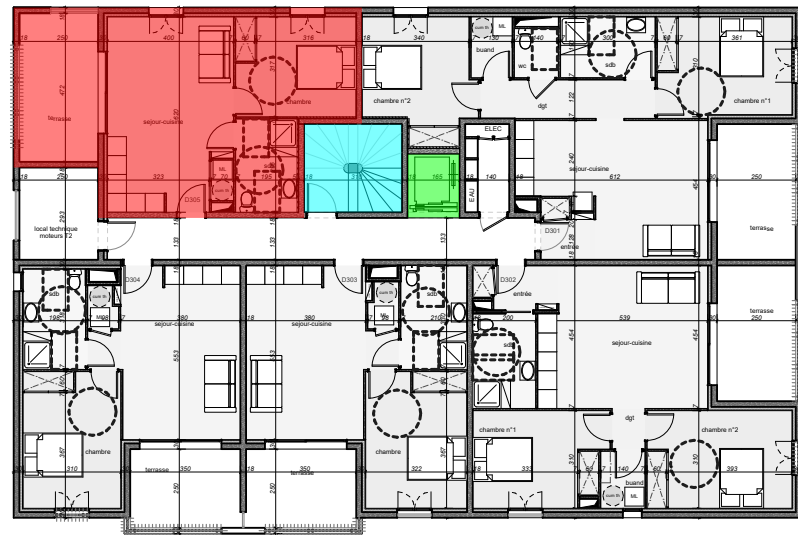


LOCALISATION SUR PLAN DE MASSE

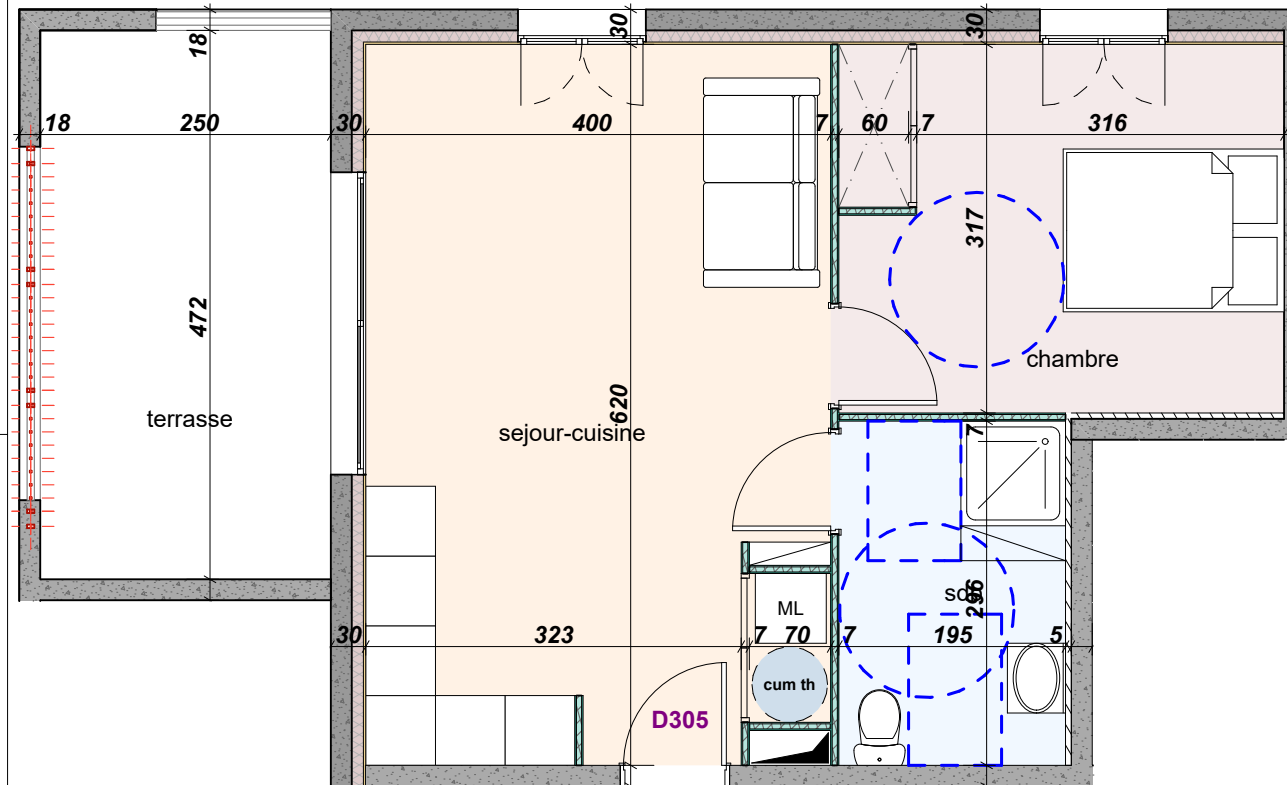


LOCALISATION SUR PLAN DE NIVEAU

■ Appartement
 ■ Ascenseur
 ■ Escalier



PLAN DE L'APPARTEMENT



REPERAGE VISUEL



TABEAU DE SURFACES

NIVEAU : R+3

APPARTEMENT - T2 **App N°D305**

SURFACE HABITABLE

Séjour - cuisine	24,30 m ²
Salle d'eau	5,90 m ²
Chambre	12,20 m ²
Total surface habitable	42,40 m²
Terrasse	11,80 m ²