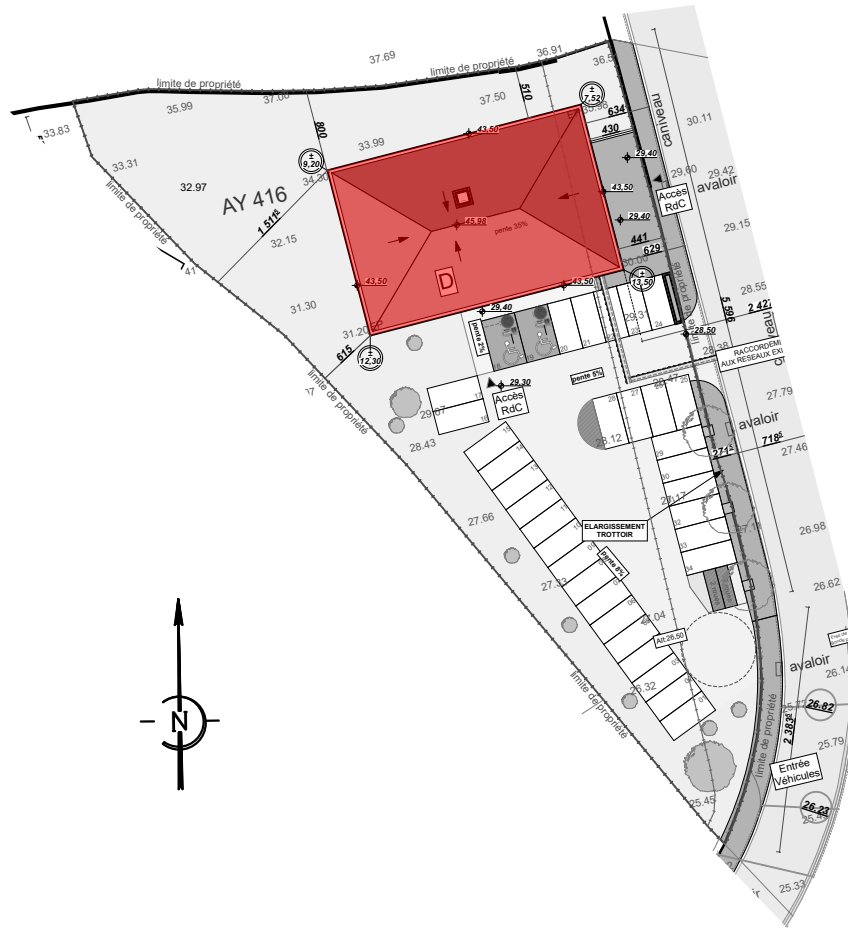
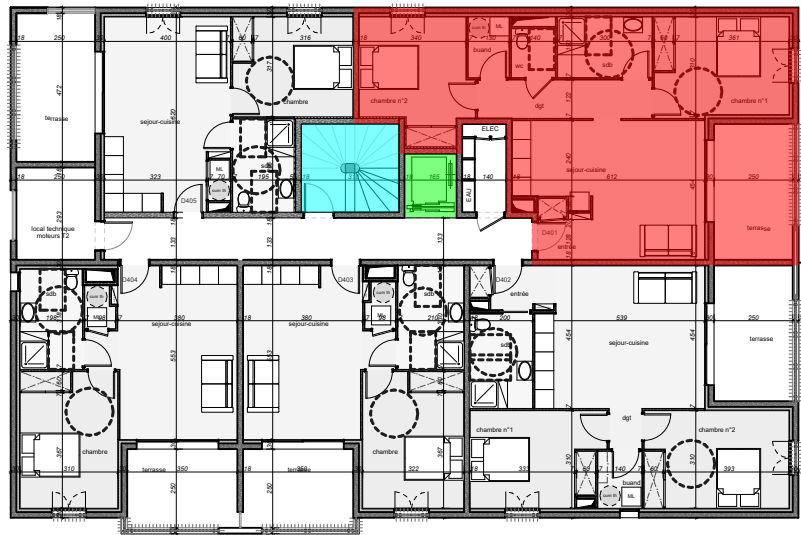


LOCALISATION SUR PLAN DE MASSE

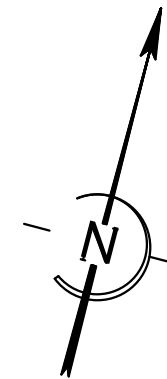
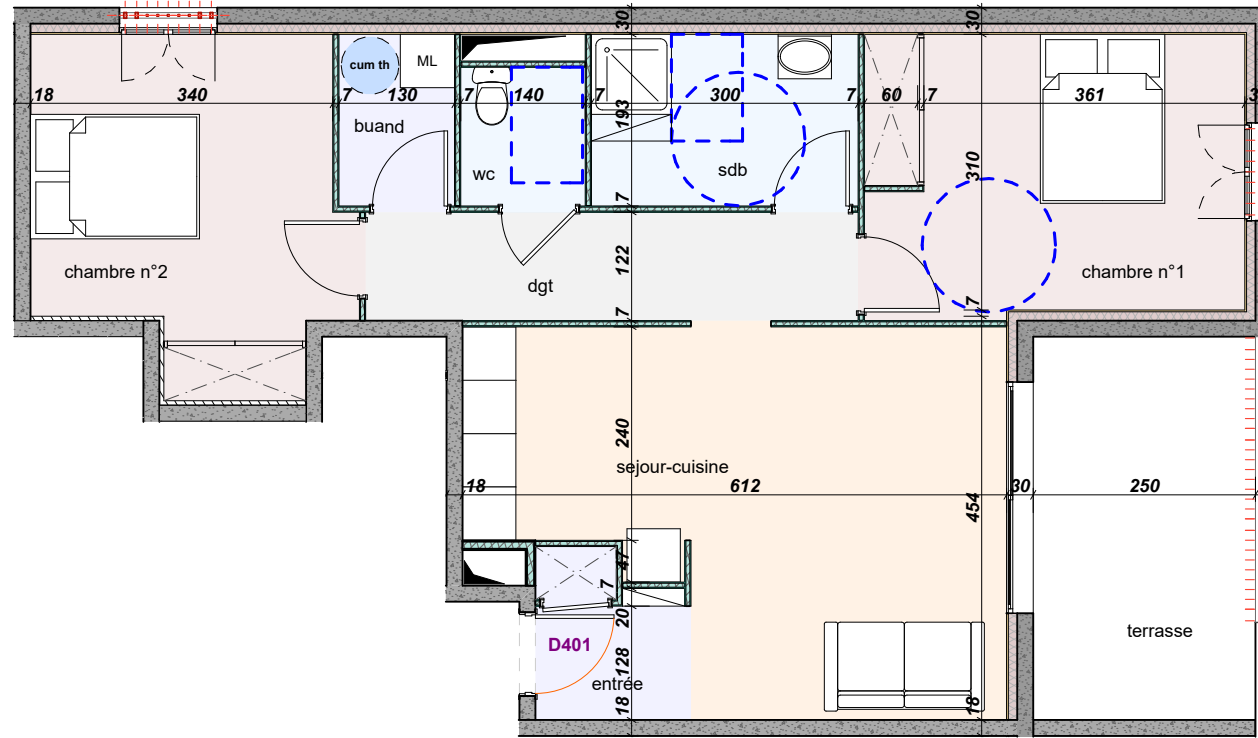


LOCALISATION SUR PLAN DE NIVEAU

■ Appartement
 ■ Ascenseur
 ■ Escalier



PLAN DE L'APPARTEMENT



REPERAGE VISUEL



TABEAU DE SURFACES

NIVEAU : R+4

APPARTEMENT - T3 **App N°D401**

SURFACE HABITABLE

Entrée	2,90 m ²
Séjour - cuisine	22,30 m ²
Salle d'eau	5,90 m ²
Dégagement	6,80 m ²
Chambre n°1	13,50 m ²
Buanderie	2,60 m ²
Wc	2,30 m ²
Chambre n°2	12,80 m ²
Total surface habitable	69,10 m²
Terrasse	10,80 m ²