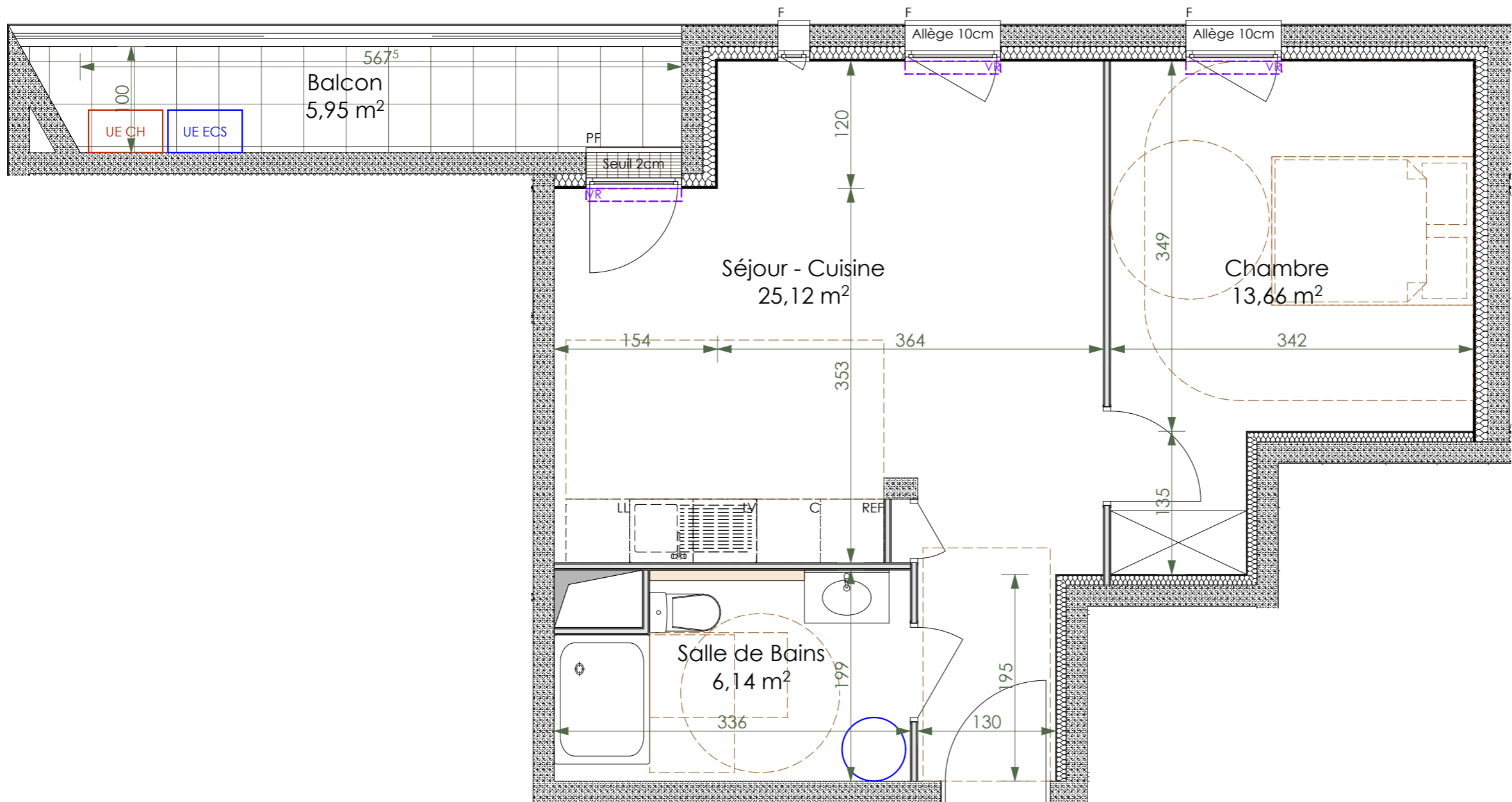
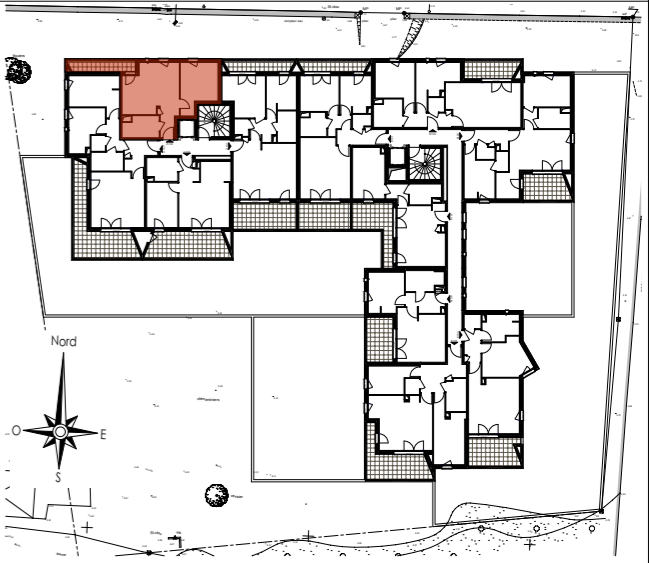


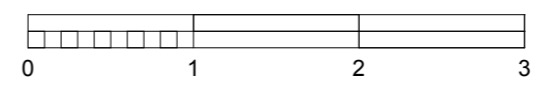
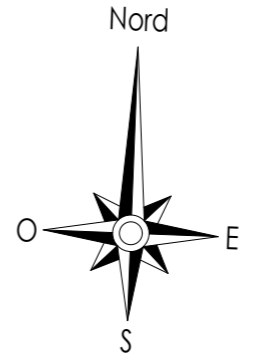


Moriani Plage
20230 SAN NICOLAO
CONSTRUCTION DE 32 LOGEMENTS COLLECTIFS

Résidence L'ORTU



A104



Légende :

	Banquette		Unité Ext. Chauffage		Paille		Fenêtre
	Sortie VMC		Robinet de Puisage		Volet Roulant		Porte-fenêtre
	Unité Ext. ECS		Soffite		Gaines Techniques		Tableau d'Abonné

Nota : des modifications sont susceptibles d'être apportées en fonction des nécessités techniques et administratives de la construction tant en ce qui concerne les dimensions libres que les emplacements des équipements. Les surfaces indiquées sont approximatives. Les hauteurs sous retombées, soffites, faux-plafonds, seront de 2,10m au minimum, leur emprise pourra évoluer en fonction des contraintes techniques de la réalisation. Les végétaux figurent à titre indicatif.

TYPE : 2P

SURFACES	
Séjour - Cuisine	25,12
Chambre	13,66
Salle de Bains	6,14

SURFACE HABITABLE = 44,92 m²

Balcon	5,95
--------	------

Nota : la surface des placards et rangements est incluse dans la surface des pièces attenantes