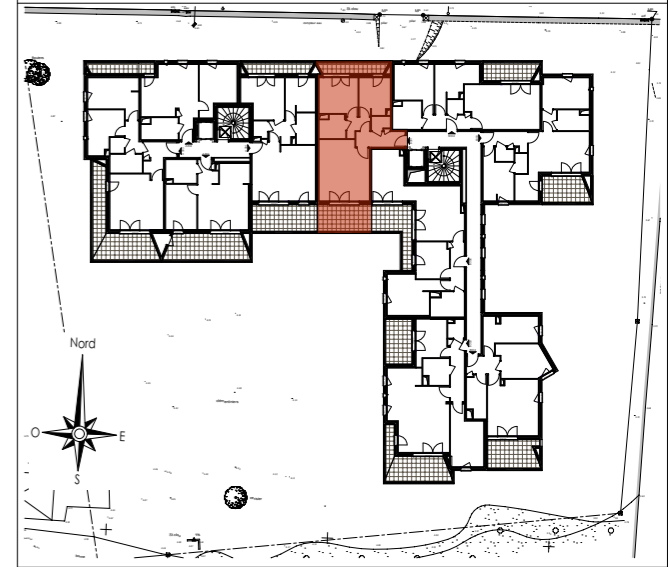


Moriani Plage
20230 SAN NICOLAO
CONSTRUCTION DE 32 LOGEMENTS COLLECTIFS

Résidence L'ORTU



TYPE : 3P

SURFACES

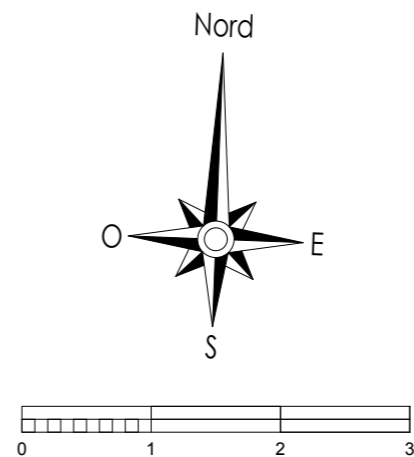
Entrée	6,23
Séjour - Cuisine	24,18
Chambre 1	11,62
Chambre 2	9,47
Dégt.	3,19
Salle de Bains	4,86
Wc	2,08

SURFACE HABITABLE = 61,63 m²

Balcon 1	11,41
Balcon 2	5,96

Nota : la surface des placards et rangements est incluse dans la surface des pièces attenantes

Date : 15/05/2019 Ind : 01



- Légende :
- Banquette
 - UE CH Unité Ext. Chauffage
 - Paillese
 - F Fenêtre
 - T Sortie VMC
 - ⊗ Robinet de Puilage
 - Volet Roulant
 - PF Porte-fenêtre
 - UE ECS Unité Ext. ECS
 - Soffite
 - Gains Techniques
 - TA Tableau d'Abonné

Nota : des modifications sont susceptibles d'être apportées en fonction des nécessités techniques et administratives de la construction tant en ce qui concerne les dimensions libres que les emplacements des équipements. Les surfaces indiquées sont approximatives. Les hauteurs sous retombées, soffites, faux-plafonds, seront de 2,10m au minimum, leur emprise pourra évoluer en fonction des contraintes techniques de la réalisation. Les végétaux figurent à titre indicatif.