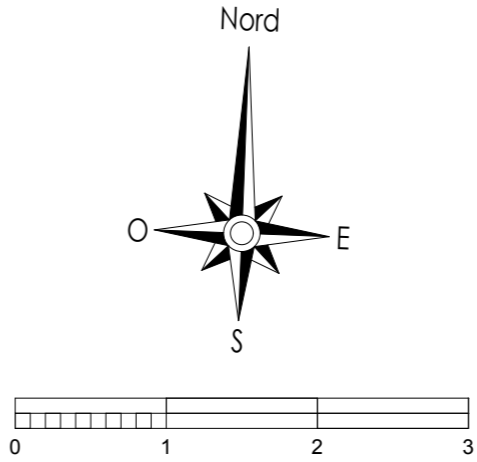
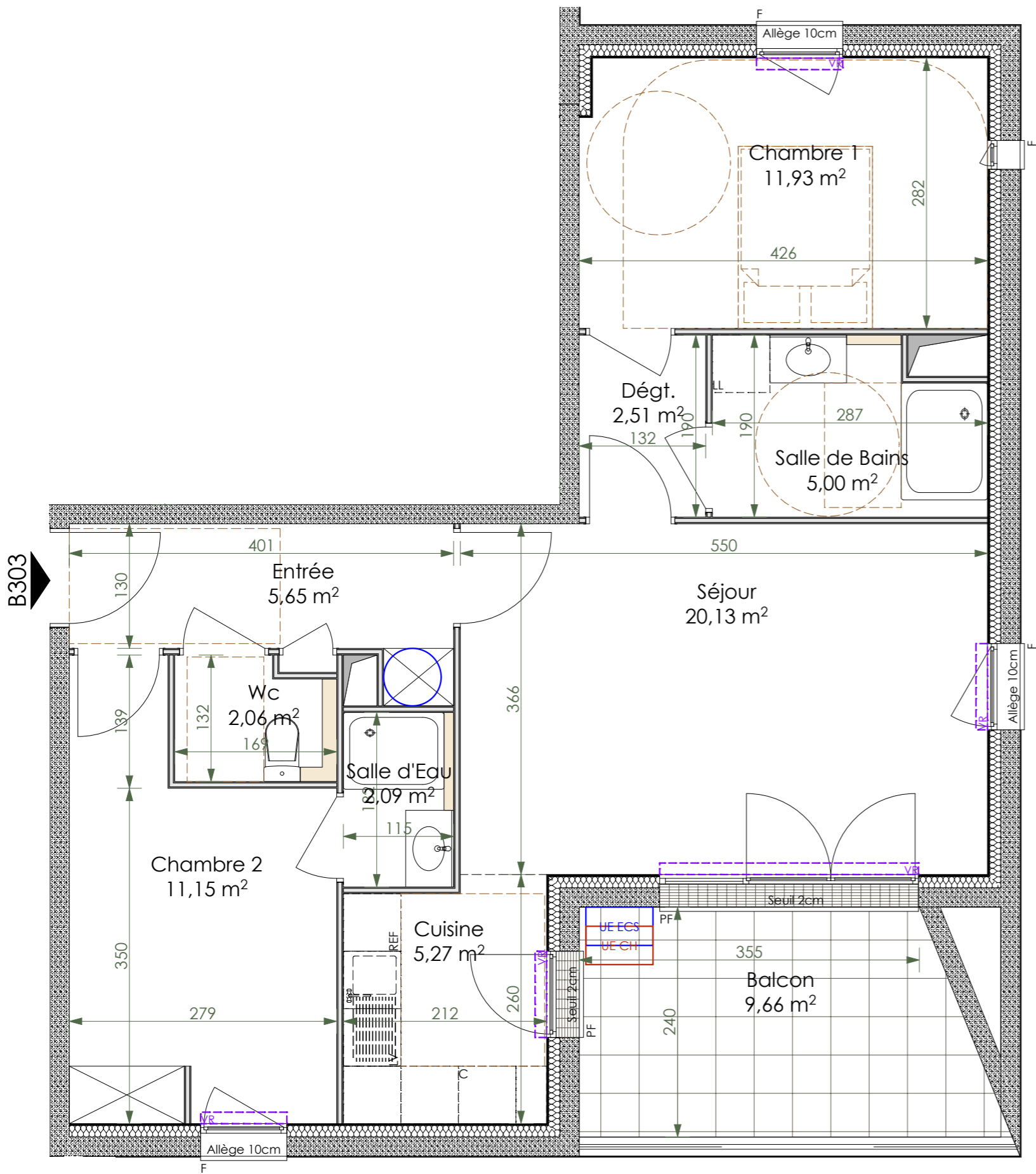
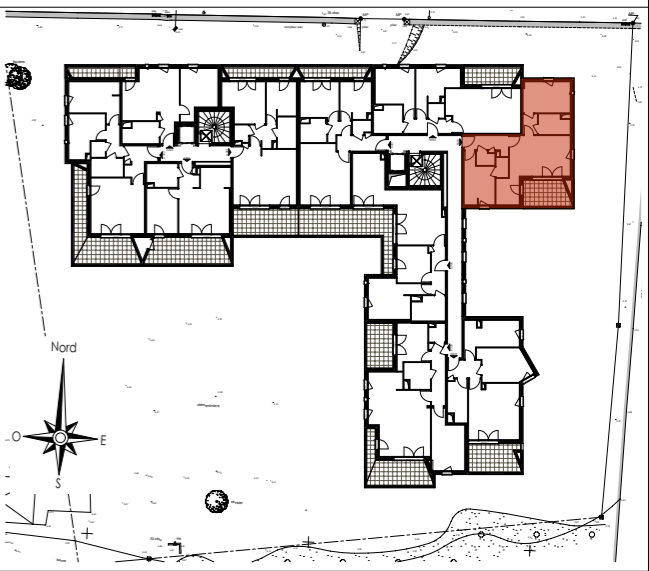




Moriani Plage  
20230 SAN NICOLAO  
CONSTRUCTION DE 32 LOGEMENTS COLLECTIFS

# Résidence L'ORTU



Légende :

Banquette	Unité Ext. Chauffage	Paille	F Fenêtre
Sortie VMC	Robinet de Puisage	Volet Roulant	PF Porte-fenêtre
Unité Ext. ECS	Soffite	Gaines Techniques	TA Tableau d'Abonné

Nota : des modifications sont susceptibles d'être apportées en fonction des nécessités techniques et administratives de la construction tant en ce qui concerne les dimensions libres que les emplacements des équipements. Les surfaces indiquées sont approximatives. Les hauteurs sous retombées, soffites, faux-plafonds, seront de 2,10m au minimum, leur emprise pourra évoluer en fonction des contraintes techniques de la réalisation. Les végétaux figurent à titre indicatif.

TYPE : 3P

### SURFACES

Entrée	5,65
Séjour	20,13
Cuisine	5,27
Chambre 1	11,93
Chambre 2	11,15
Dégt.	2,51
Salle de Bains	5,00
Salle d'Eau	2,09
Wc	2,06

**SURFACE HABITABLE = 65,79 m²**

Balcon	9,66
--------	------

Nota : la surface des placards et rangements est incluse dans la surface des pièces attenantes