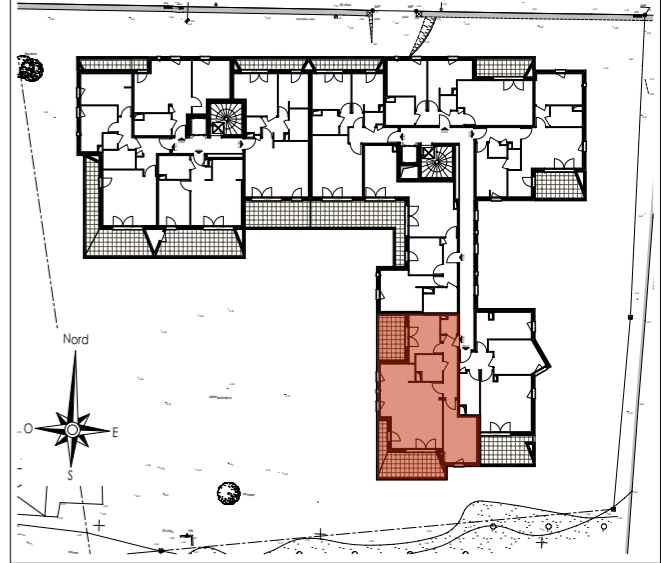


Moriani Plage  
20230 SAN NICOLAO  
CONSTRUCTION DE 32 LOGEMENTS COLLECTIFS

# Résidence L'ORTU



TYPE : 3P

SURFACES	
Entrée	7,09
Séjour - Cuisine	35,92
Chambre 1	14,33
Chambre 2	10,45
Salle de Bains	5,39
Wc	2,32

**SURFACE HABITABLE = 75,50 m²**

Balcon 1	15,22
Balcon 2	9,77

Légende :

	Banquette		Unité Ext. Chauffage		Paille	F	Fenêtre
	Sortie VMC		Robinet de Puilage		Volet Roulant	PF	Porte-fenêtre
	Unité Ext. ECS		Soffite		Gaines Techniques	TA	Tableau d'Abonné

Nota : des modifications sont susceptibles d'être apportées en fonction des nécessités techniques et administratives de la construction tant en ce qui concerne les dimensions libres que les emplacements des équipements. Les surfaces indiquées sont approximatives. Les hauteurs sous retombées, soffites, faux-plafonds, seront de 2,10m au minimum, leur emprise pourra évoluer en fonction des contraintes techniques de la réalisation. Les végétaux figurent à titre indicatif.

Nota : la surface des placards et rangements est incluse dans la surface des pièces attenantes